

# 明星九州株式会社

明星金属工業グループ

# 会社概要

- ▶ 1) 名称 : 明星九州株式会社
- ▶ 2) 住所 : 大分県宇佐市大字下拝田1389番5
- ▶ 3) 事業内容 : 自動車<sup>ろ</sup>以部品の製造
- ▶ 4) 創立 : 平成18年1月 創業開始
- ▶ 5) 代表 : 代表取締役社長 上田整弘
- ▶ 6) 資本金 : 1500万円
- ▶ 7) 売上高 : 3億6000万円/年
- ▶ 8) 従業員 : 16名(2015/12/1現在) 平均年齢26歳
- ▶ 9) 主な取引先 : (株)カムラ九州 富双シート(株) 双葉産業(株) (株)シタダイ

# 九州の拠点図



大分県宇佐市下拜田第二工業団地



明星九州株式会社



# 明星グループ基本理念

「社会的価値有る物を魂を込めて創出し、  
グループ全社員の幸せを実現する。」

**魂** を込めた物作りを

**志** を持って実践し

**和** を尊ぶ

**人** を育成する

# 明星グループ一覽

## ▶ ・明星金属工業株式会社

- ▶ 自動車向け大型プレス金型設計・制作 金型の補修・保全
- ▶ 〒574-0015 大阪府大東市野崎4丁目5番12号  
TEL:072-877-1661 TAX:072-879-6796

## ▶ ・上田産業株式会社

- ▶ 自動車プレス部品の製造 金型設計・製作
- ▶ 〒577-0003 大阪府東大阪市稲田三島町3丁目21号  
TEL:06-6744-3451 TEL:06-6744-3453

# 設備①

## 300t サーボプレス ラインハ°-サーライン



	能力	ボルスター
◆ 1号機	300t	1,400×1,200
◆ 2号機	200t	1,300×900
◆ 3号機	200t	1,300×900
◆ 4号機	200t	1,300×900
◆ 材料サイズ	-	800×900



## 設備②

### Progressive



メーカー	能力	ボルスター	コイル最大幅	
AMADA	200t	1,450×800	550mm	
AIDA	300t	1,850×1,100	600mm	

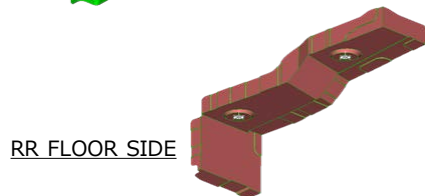
その他、55tプレス ナット溶接機等

# 生産部品 Press production parts

## Under parts



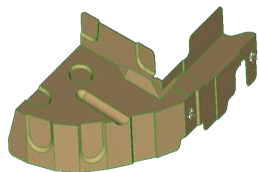
FUEL TANK SUPPORT



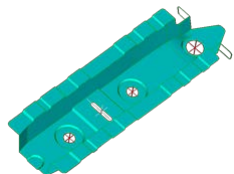
RR FLOOR SIDE



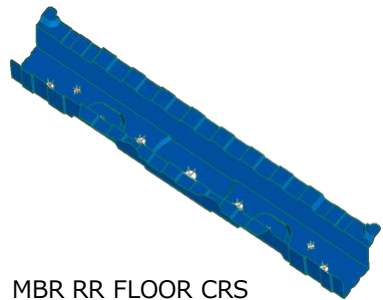
CROSS MEMBER



PNL BODY LWR BACK



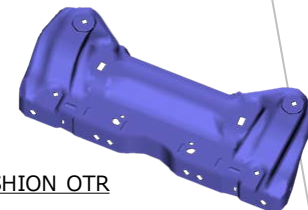
RR FLOOR PNL



MBR RR FLOOR CRS

...etc

## Seat parts



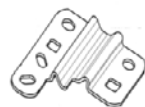
BKT FRT SEAT CUSHION OTR



BKT FRT SEAT CUSHION INR



PNL FRT SEAT CUSHION



BKT FR SEAT CUSHION



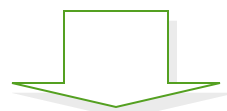


# 受入れ～加工までの流れ①

コイル納入



加工① (順送)



ブランクング



加工② (300tサーボライン)



次工程へ

# 受入れ～加工までの流れ②

検査工程



金型保全



溶接工程



出荷作業



# 明星九州売上高推移

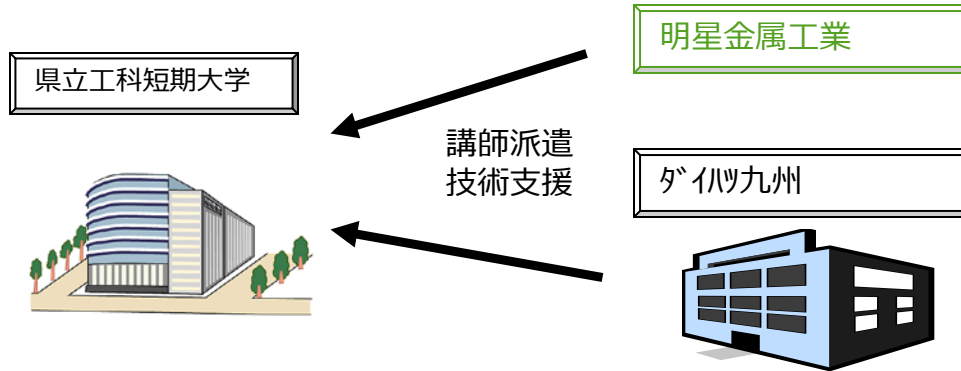


# 人材育成への取組み①

## プレス金型保全技術者育成事業～平成22年度より開講～

金型技術の取得を目指す金型プレスメーカーの従業員を対象として、大分県、ダイハツ九州、明星金属工業が連携し研修を実施

### 県と企業が連携した研修の実施



### 事業効果

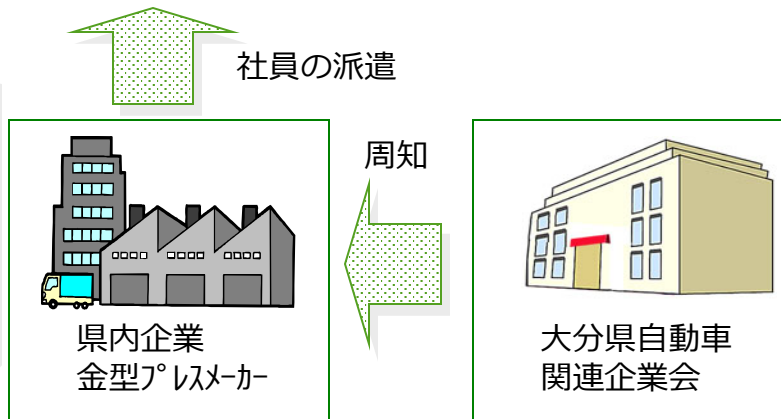
- 金型人材、技術が県内に集積
- 県内企業のQCD対応力向上
- 地場調達率の向上

将来的には

- 金型製作メーカーなどの誘致
- モノづくり産業のさらなる集積

### ～研修の概要～

- ・内容 金型保全技術者養成研修
- ・定員 10名
- ・時間 185時間
- ・受講料 無料





# 人材育成への取り組み②

## プレス金型保全技術者育成講座



平成25年度 開校式

25年度はさらなる充実を図るため、大阪府と共同で運営。実践講座には大分県の企業8社9名と大阪府の企業6社7名が受講。



講義講座の様子





# 金型製作体制①

明星九州では型設計から量産開始までグループ内製作につき、競争力のある価格を提案します。

## 明星金属工業

- ・シミュレーション
- ・型設計
- ・CAD/CAM
- ・部品手配

- ・機械加工
- ・仕上げ/組付け
- ・精度測定
- ・玉成

## 上田産業

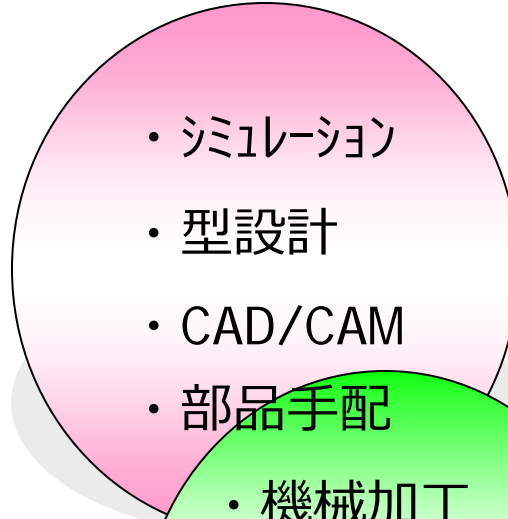
明星グループから技術支援を受け小回りの利く体制

受注⇒生産

## 明星九州

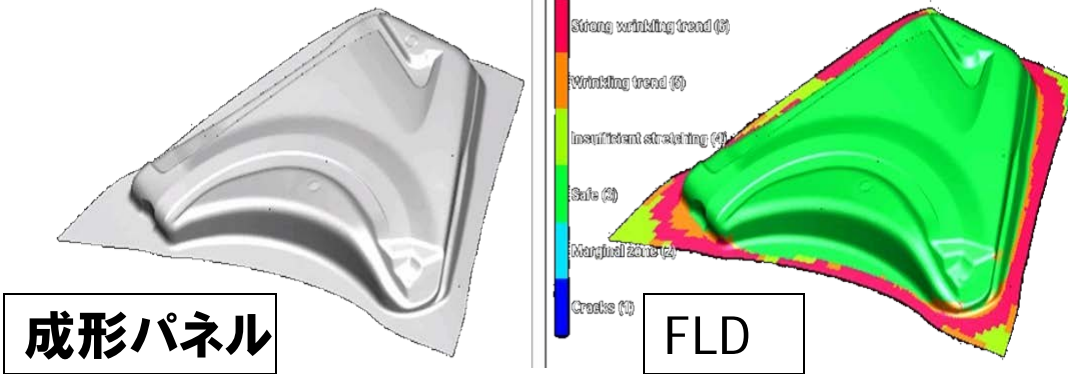
型製作依頼

技術支援



# 金型製作体制②

## ・ SE活動



製作期間短縮とコスト低減を行うため、プレス加工時の成形過程をコンピューターで解析し、最適な工法をユーザーへ提言しています。

## ・ 機械加工



最新の合理化・省力化されたNC加工機を整え精密加工を実現、スピードと高い精度を誇っています。